

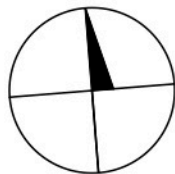
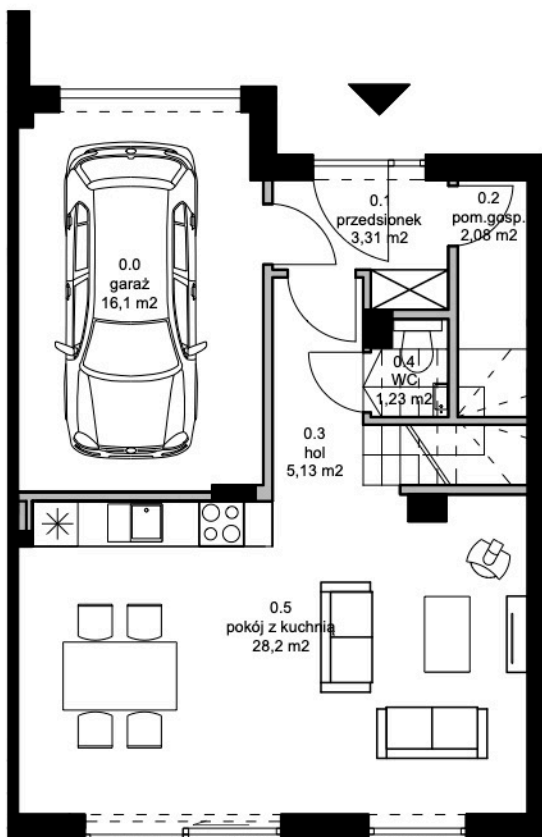
OSIEDLE REPUBLIKA MATARNIA W GDAŃSKU

BUDYNEK 9

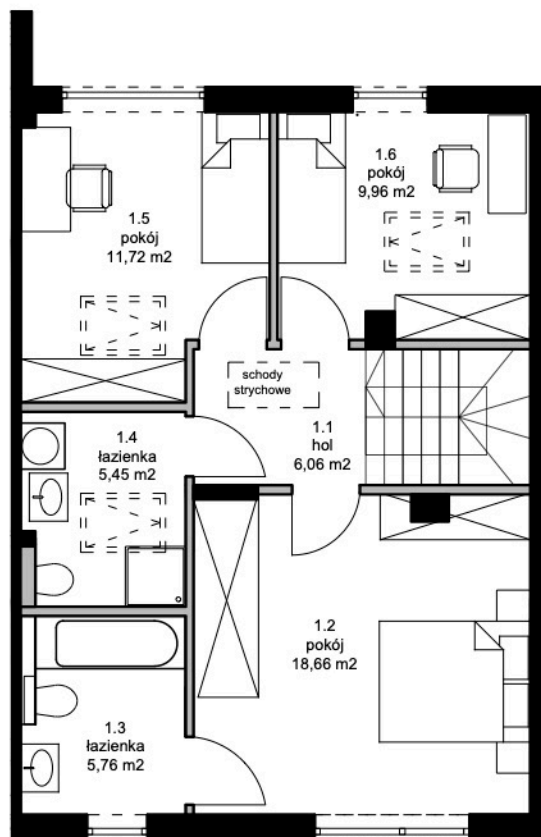
LOKAL B

POW. DZIAŁKI: 139m²

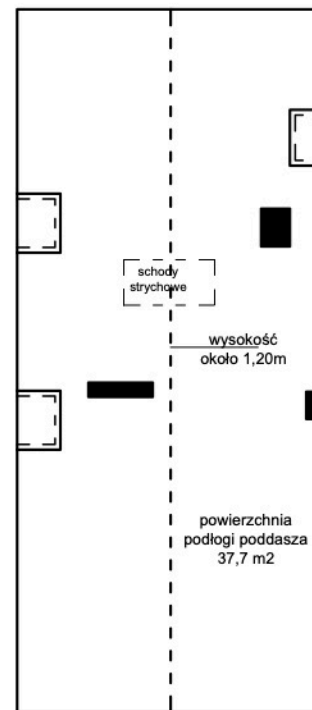
LOKAL 67/2



PARTER

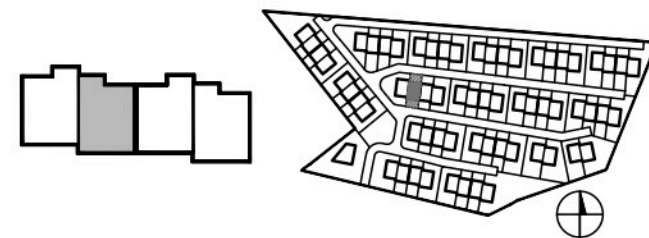


I PIĘTRO



PODDASZE NIEUŻYTKOWE
wysokość poniżej 1,90m

[republika matarnia.



POWIERZCHNIA UŻYTKOWA 113,66 m²

POWIERZCHNIA POD ŚCIANAMI DZIAŁOWYMI
NADAJĄCYMI SIĘ DO DEMONTAŻU 4,37m²

PARTER		PIĘTRO	
0.0	GARAŻ	16,1	6,06
0.1	PRZEDSIONEK	3,31	18,66
0.2	POM.GOSP.	2,08	5,76
0.3	HOL	5,13	5,45
0.4	WC	1,23	11,72
0.5	POKÓJ Z KUCHNIĄ	28,2	9,96
SUMA		56,05 m ²	SUMA 57,61 m ²

Legenda:

ściany nośne

ściany działowe

nadające się do demontażu



NAVIGATOR
DEVELOPMENT

Powierzchnia użytkowa lokalu liczona jest wg normy PN-ISO 9836:2015-12. Zgodnie z daną normą do powierzchni nie wliczono ścianek działowych nadających się do demontażu.