

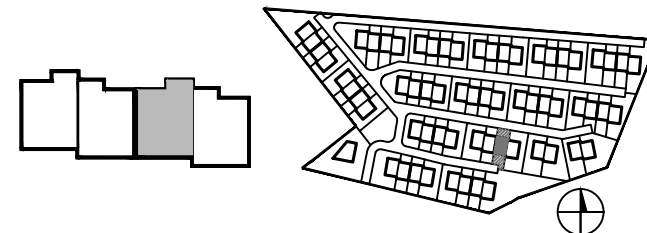
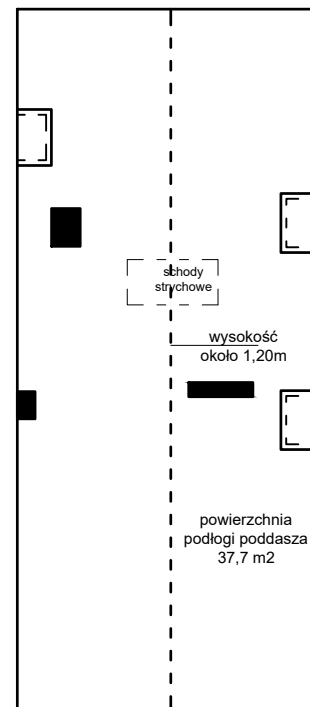
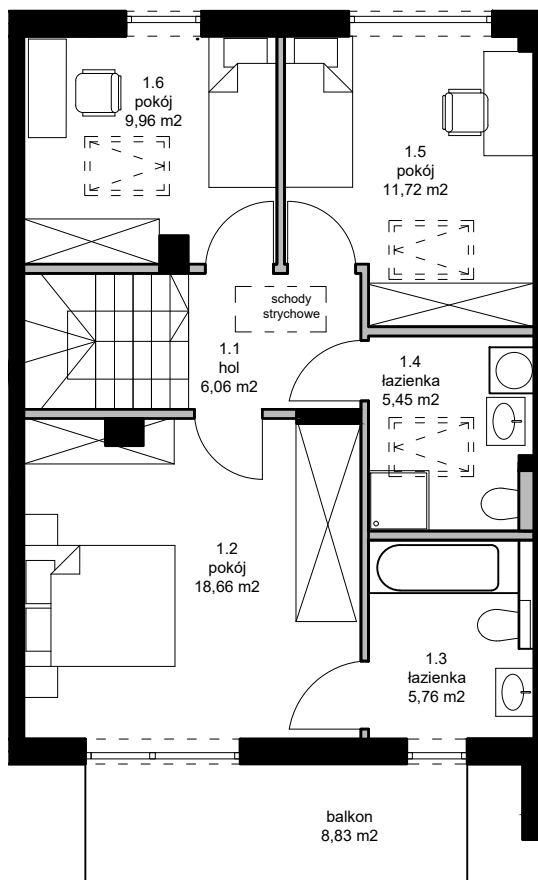
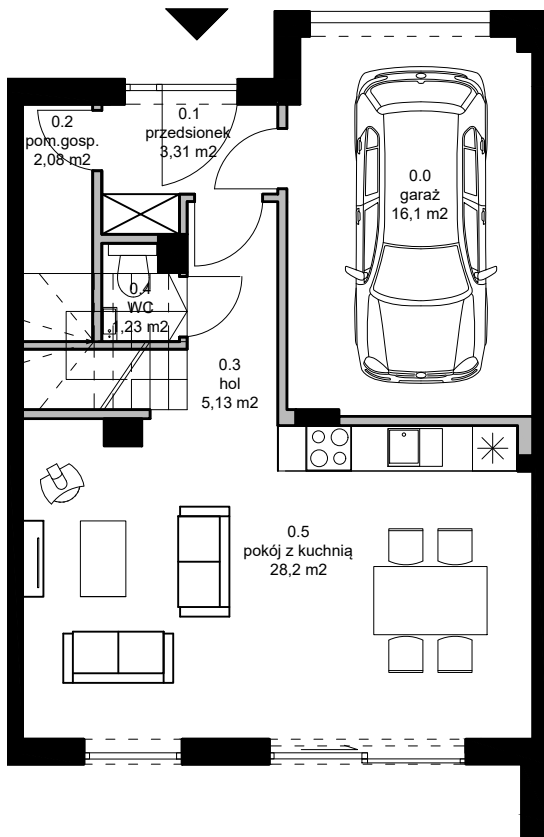
OSIEDLE REPUBLIKA MATARNIA W GDAŃSKU

BUDYNEK 8

LOKAL A

POW. DZIAŁKI: 147,21m²

[republika matarnia.



POWIERZCHNIA UŻYTKOWA 113,66 m²

POWIERZCHNIA POD ŚCIANAMI DZIAŁOWYMI NADAJĄCYMI SIĘ DO DEMONTAŻU 4,37m²

PARTER		PIĘTRO	
0.0 GARAŻ	16,1	1.1 HOL	6,06
0.1 PRZEDSIÓNEK	3,31	1.2 POKÓJ	18,66
0.2 POM.GOSP.	2,08	1.3 ŁAZIENKA	5,76
0.3 HOL	5,13	1.4 ŁAZIENKA	5,45
0.4 WC	1,23	1.5 POKÓJ	11,72
0.5 POKÓJ Z KUCHNIĄ	28,2	1.6 POKÓJ	9,96
SUMA	56,05 m ²	SUMA	57,61 m ²

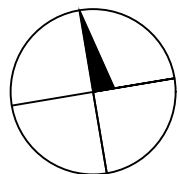
Legenda:

ściany nośne

ściany działowe

nadające się do demontażu

Powierzchnia użytkowa lokalu liczona jest wg normy PN-ISO 9836;2015-12. Zgodnie z daną normą do powierzchni nie wliczono ścianek działowych nadających się do demontażu.



PARTER

I PIĘTRO

PODDASZE NIEUŻYTKOWE
wysokość poniżej 1,90m



NAVIGATOR
DEVELOPMENT