

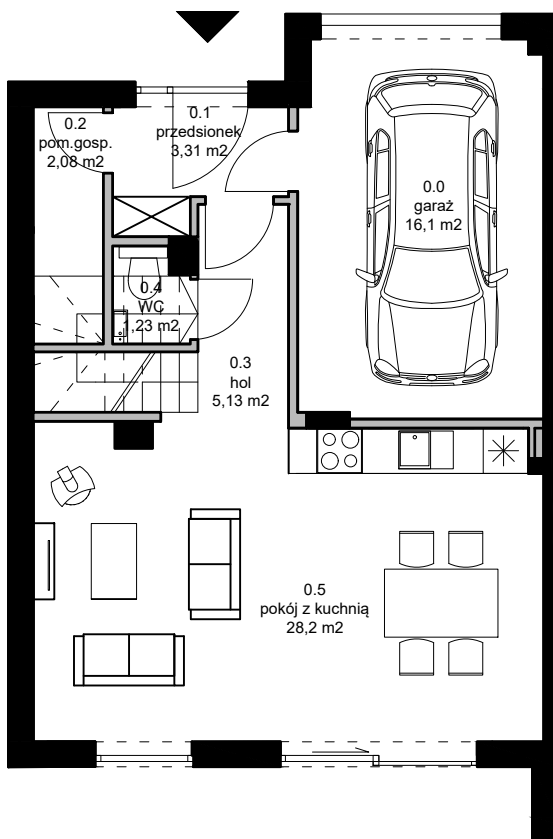
# OSIEDLE REPUBLIKA MATARNIA W GDAŃSKU

BUDYNEK 7

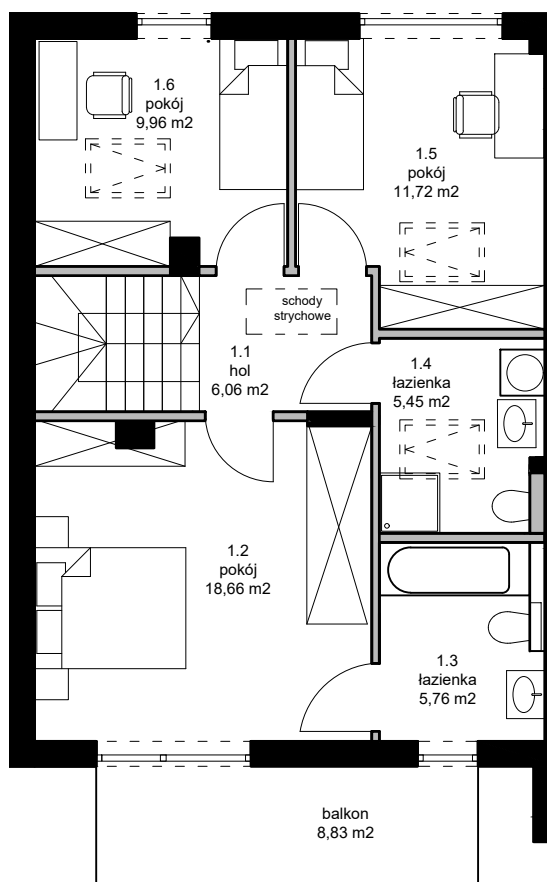
LOKAL A

POW. DZIAŁKI: 241,37m<sup>2</sup>

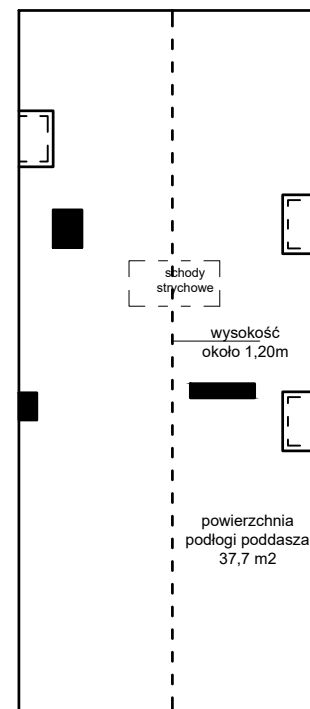
## [republika matarnia.



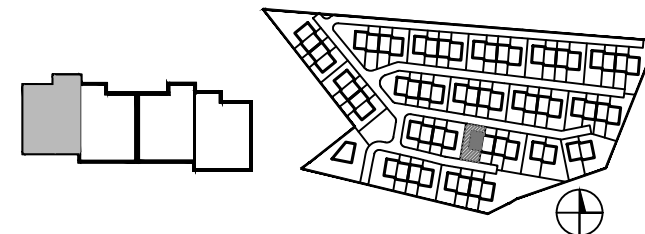
PARTER



I PIĘTRO



PODDASZE NIEUŻYTKOWE  
wysokość poniżej 1,90m



**POWIERZCHNIA UŻYTKOWA 113,66 m<sup>2</sup>**  
**POWIERZCHNIA POD ŚCIANAMI DZIAŁOWYMI  
 NADAJĄCYMI SIĘ DO DEMONTAŻU 4,37m<sup>2</sup>**

PARTER		PIĘTRO			
0.0	GARAŻ	16,1	1.1	HOL	6,06
0.1	PRZEDSIONEK	3,31	1.2	POKÓJ	18,66
0.2	POM.GOSP.	2,08	1.3	ŁAZIENKA	5,76
0.3	HOL	5,13	1.4	ŁAZIENKA	5,45
0.4	WC	1,23	1.5	POKÓJ	11,72
0.5	POKÓJ Z KUCHNIĄ	28,2	1.6	POKÓJ	9,96
SUMA		56,05 m <sup>2</sup>	SUMA		57,61 m <sup>2</sup>

Legenda:

ściany nośne

ściany działowe

nadające się do demontażu

Powierzchnia użytkowa lokalu liczona jest wg normy PN-ISO 9836;2015-12. Zgodnie z daną normą do powierzchni nie wliczono ścianek działowych nadających się do demontażu.



**NAVIGATOR  
DEVELOPMENT**