

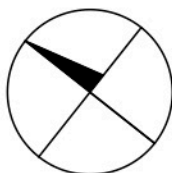
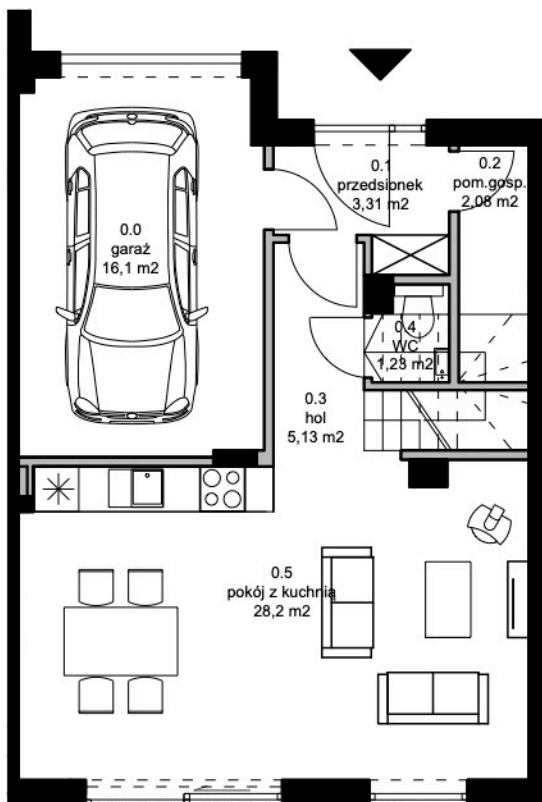
# OSIEDLE REPUBLIKA MATARNIA W GDAŃSKU

BUDYNEK 22

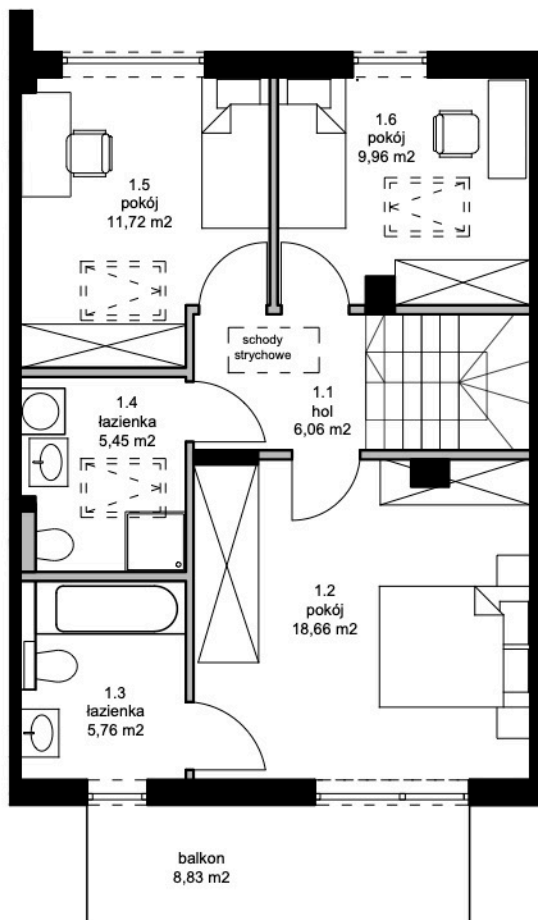
LOKAL B

POW. DZIAŁKI: 142m<sup>2</sup>

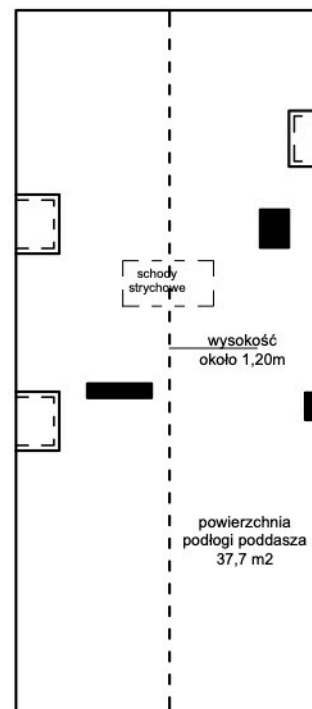
LOKAL 45/2



PARTER

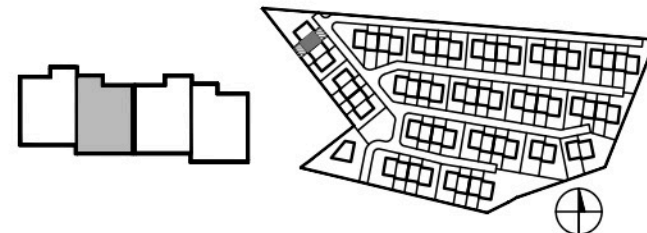


I PIĘTRO



PODDASZE NIEUŻYTKOWE  
wysokość poniżej 1,90m

## [republika matarnia.



POWIERZCHNIA UŻYTKOWA 113,66 m<sup>2</sup>

POWIERZCHNIA POD ŚCIANAMI DZIAŁOWYMI  
NADAJĄCYMI SIĘ DO DEMONTAŻU 4,37m<sup>2</sup>

| PARTER |                 | PIĘTRO               |      |          |                      |
|--------|-----------------|----------------------|------|----------|----------------------|
| 0.0    | GARAŻ           | 16,1                 | 1.1  | HOL      | 6,06                 |
| 0.1    | PRZEDSIONEK     | 3,31                 | 1.2  | POKÓJ    | 18,66                |
| 0.2    | POM.GOSP.       | 2,08                 | 1.3  | ŁAZIENKA | 5,76                 |
| 0.3    | HOL             | 5,13                 | 1.4  | ŁAZIENKA | 5,45                 |
| 0.4    | WC              | 1,23                 | 1.5  | POKÓJ    | 11,72                |
| 0.5    | POKÓJ Z KUCHNIĄ | 28,2                 | 1.6  | POKÓJ    | 9,96                 |
| SUMA   |                 | 56,05 m <sup>2</sup> | SUMA |          | 57,61 m <sup>2</sup> |

Legenda:

ściany nośne

ściany działowe  
nadające się do demontażu



**NAVIGATOR**  
DEVELOPMENT

Powierzchnia użytkowa lokalu liczona jest wg normy PN-ISO 9836:2015-12. Zgodnie z daną normą do powierzchni nie wliczono ścianek działowych nadających się do demontażu.