

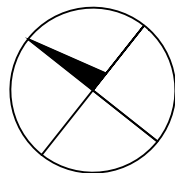
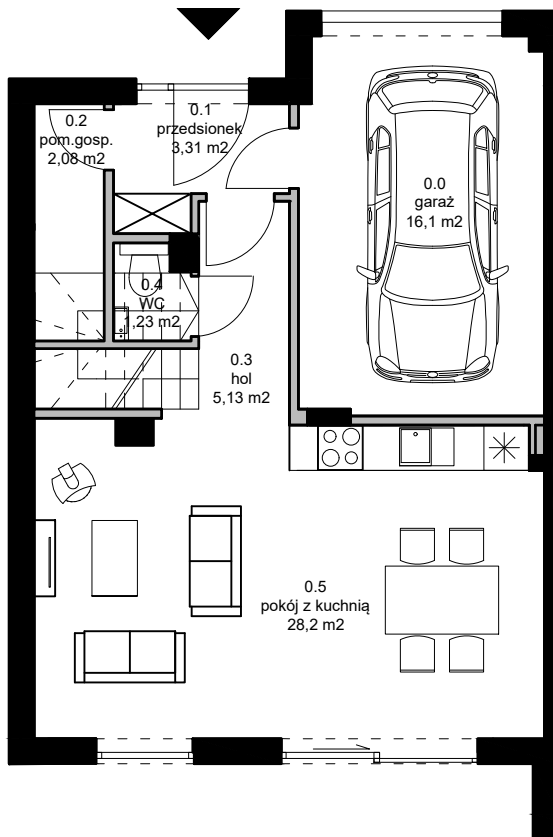
OSIEDLE REPUBLIKA MATARNIA W GDAŃSKU

BUDYNEK 22

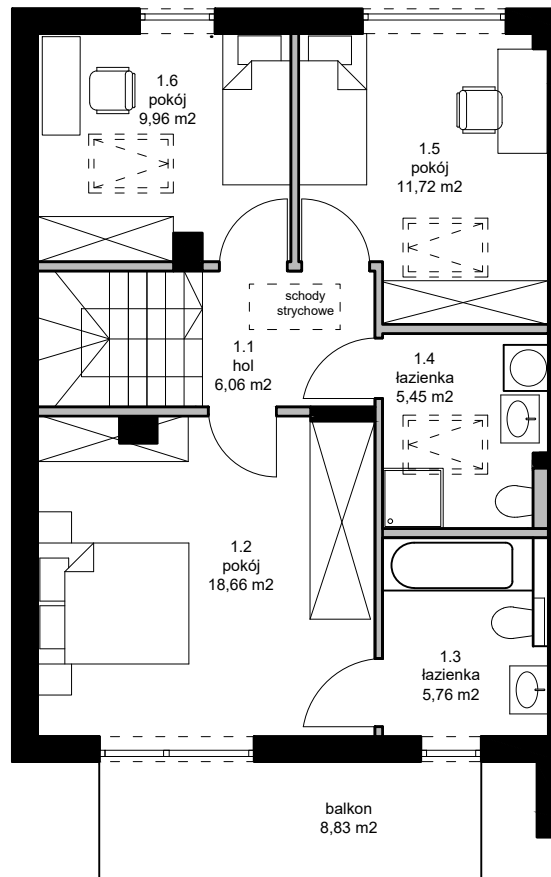
LOKAL A

POW. DZIAŁKI: 430,92m²

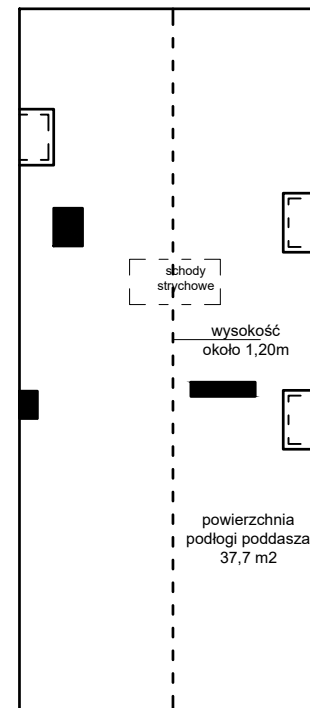
[republika matarnia.



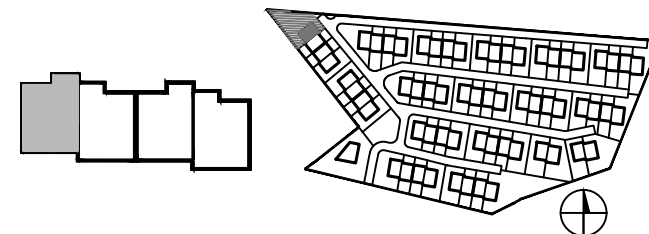
PARTER



I PIĘTRO



PODDASZE NIEUŻYTKOWE
wysokość poniżej 1,90m



POWIERZCHNIA UŻYTKOWA 113,66 m²

POWIERZCHNIA POD ŚCIANAMI DZIAŁOWYMI
NADAJĄCYMI SIĘ DO DEMONTAŻU 4,37m²

PARTER		PIĘTRO	
0.0	garaż	1.1	hol
0.1	przedsionek	1.2	pokój
0.2	pom.gosp.	1.3	łazienka
0.3	hol	1.4	łazienka
0.4	wc	1.5	pokój
0.5	pokój z kuchnią	1.6	pokój
	SUMA		SUMA
	56,05 m ²		57,61 m ²

Legenda:

ściany nośne

ściany działowe
nadające się do demontażu

Powierzchnia użytkowa lokalu liczona jest wg normy PN-ISO 9836:2015-12. Zgodnie z daną normą do powierzchni nie wliczono ścianek działowych nadających się do demontażu.



NAVIGATOR
DEVELOPMENT