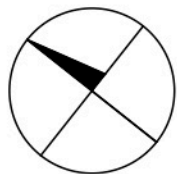
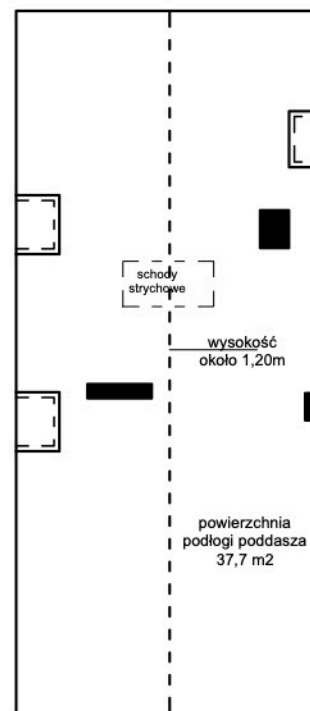
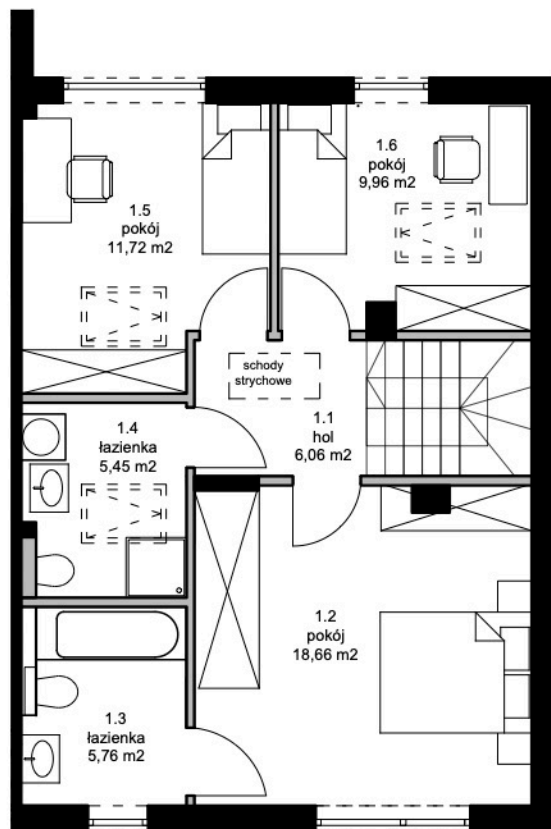
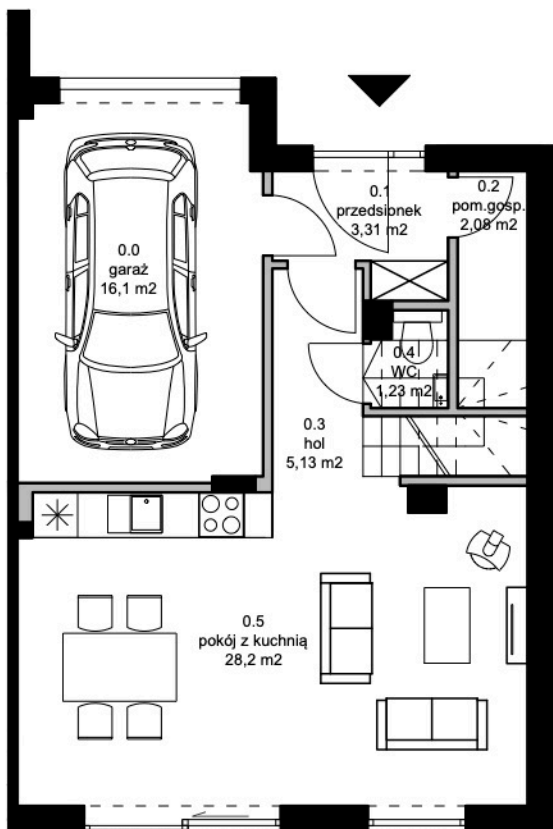


OSIEDLE REPUBLIKA MATARNIA W GDAŃSKU

BUDYNEK 19 LOKAL B POW. DZIAŁKI: 239m²

LOKAL 39/2

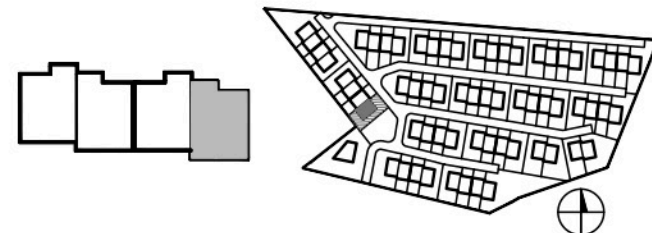


PARTER

I PIĘTRO

PODDASZE NIEUŻYTKOWE
wysokość poniżej 1,90m

[republika matarnia.



POWIERZCHNIA UŻYTKOWA 113,66 m²

POWIERZCHNIA POD ŚCIANAMI DZIAŁOWYMI
NADAJĄCYMI SIĘ DO DEMONTAŻU 4,37m²

PARTER		PIĘTRO	
0.0	garaż	1.1	HOL
16,1		6,06	
0.1	PRZEDSIONEK	1.2	POKÓJ
3,31		18,66	
0.2	POM.GOSP.	1.3	ŁAZIENKA
2,08		5,76	
0.3	HOL	1.4	ŁAZIENKA
5,13		5,45	
0.4	WC	1.5	POKÓJ
1,23		11,72	
0.5	POKÓJ Z KUCHNIĄ	1.6	POKÓJ
28,2		9,96	
SUMA	56,05 m ²	SUMA	57,61 m ²

Legenda:

ściany nośne

ściany działowe
nadające się do demontażu



Powierzchnia użytkowa lokalu liczona jest wg normy PN-ISO 9836:2015-12. Zgodnie z daną normą do powierzchni nie wliczono ścianek działowych nadających się do demontażu.



NAVIGATOR
DEVELOPMENT