

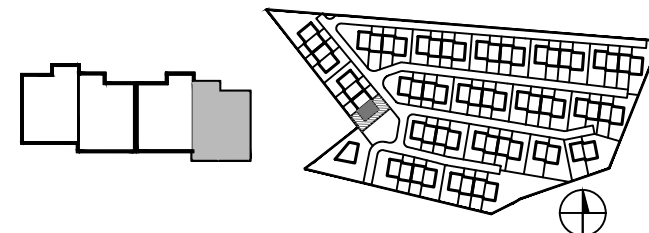
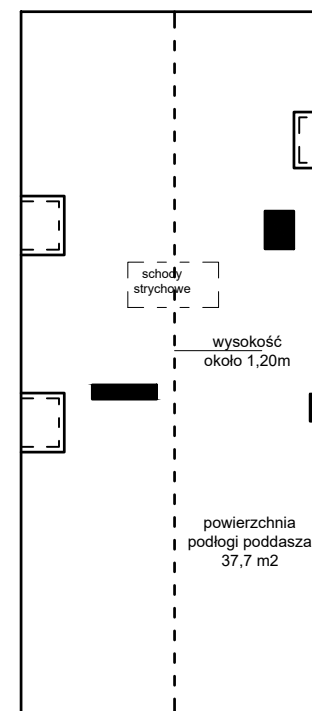
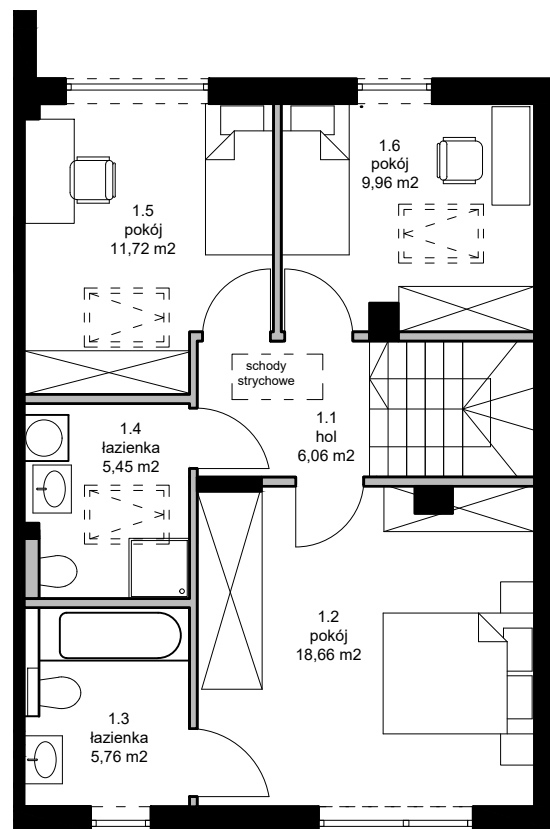
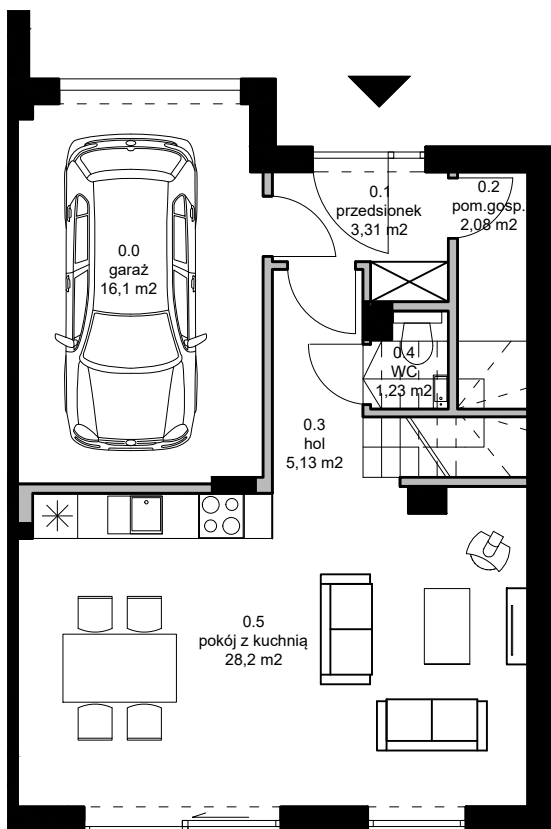
OSIEDLE REPUBLIKA MATARNIA W GDAŃSKU

BUDYNEK 19

LOKAL B

POW. DZIAŁKI: 238,16m²

[republika matarnia.



POWIERZCHNIA UŻYTKOWA 113,66 m²

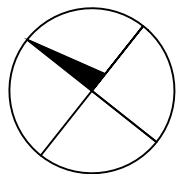
POWIERZCHNIA POD ŚCIANAMI DZIAŁOWYMI NADAJĄCYMI SIĘ DO DEMONTAŻU 4,37m²

PARTER		PIĘTRO	
0.0	GARAŻ	1.1	HOL
0.1	PRZEDSIONEK	1.2	POKÓJ
0.2	POM.GOSP.	1.3	ŁAZIENKA
0.3	HOL	1.4	ŁAZIENKA
0.4	WC	1.5	POKÓJ
0.5	POKÓJ Z KUCHNIĄ	1.6	POKÓJ
	SUMA		SUMA
	56,05 m ²		57,61 m ²

Legenda:

ściany nośne

ściany działowe nadające się do demontażu



PARTER

I PIĘTRO

PODDASZE NIEUŻYTKOWE
wysokość poniżej 1,90m



NAVIGATOR
DEVELOPMENT

Powierzchnia użytkowa lokalu liczona jest wg normy PN-ISO 9836:2015-12. Zgodnie z daną normą do powierzchni nie wliczono ścianek działowych nadających się do demontażu.