

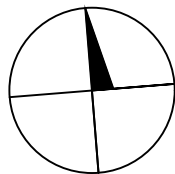
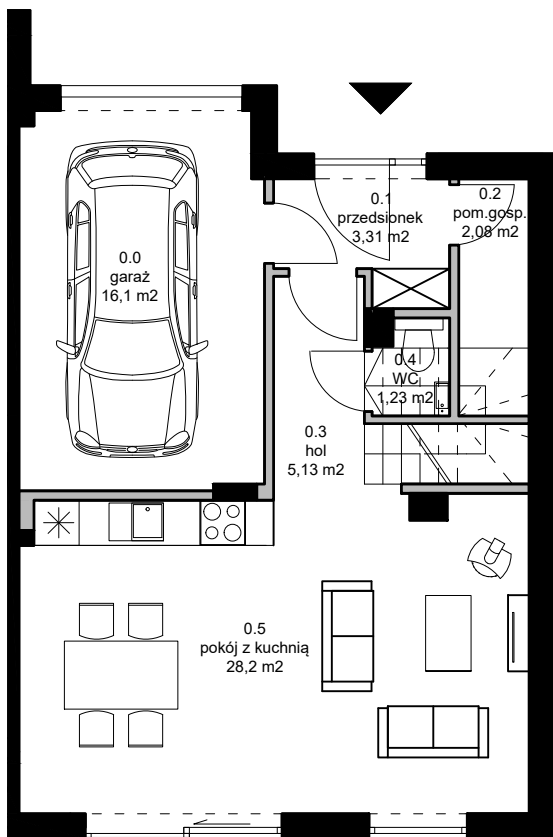
# OSIEDLE REPUBLIKA MATARNIA W GDAŃSKU

BUDYNEK 16

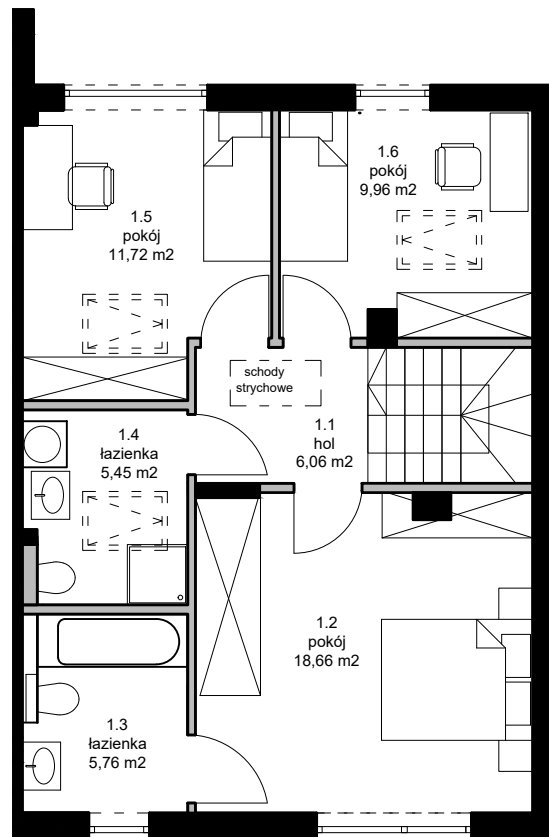
LOKAL B

POW. DZIAŁKI: 204,38m<sup>2</sup>

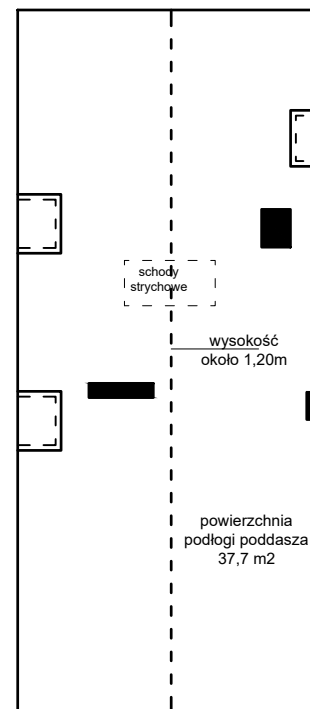
## [republika matarnia.



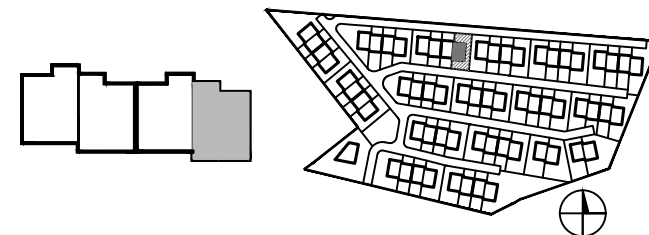
PARTER



I PIĘTRO



PODDASZE NIEUŻYTKOWE  
wysokość poniżej 1,90m



POWIERZCHNIA UŻYTKOWA 113,66 m<sup>2</sup>

POWIERZCHNIA POD ŚCIANAMI DZIAŁOWYMI  
NADAJĄCYMI SIĘ DO DEMONTAŻU 4,37m<sup>2</sup>

PARTER		PIĘTRO	
0.0 GARAŻ	16,1	1.1 HOL	6,06
0.1 PRZEDSIONEK	3,31	1.2 POKÓJ	18,66
0.2 POM.GOSP.	2,08	1.3 ŁAZIENKA	5,76
0.3 HOL	5,13	1.4 ŁAZIENKA	5,45
0.4 WC	1,23	1.5 POKÓJ	11,72
0.5 POKÓJ Z KUCHNIĄ	28,2	1.6 POKÓJ	9,96
<b>SUMA</b>	<b>56,05 m<sup>2</sup></b>	<b>SUMA</b>	<b>57,61 m<sup>2</sup></b>

Legenda:

ściany nośne



ściany działowe



nadające się do demontażu

Powierzchnia użytkowa lokalu liczona jest wg normy PN-ISO 9836;2015-12. Zgodnie z daną normą do powierzchni nie wliczono ścianek działowych nadających się do demontażu.



**NAVIGATOR**  
DEVELOPMENT