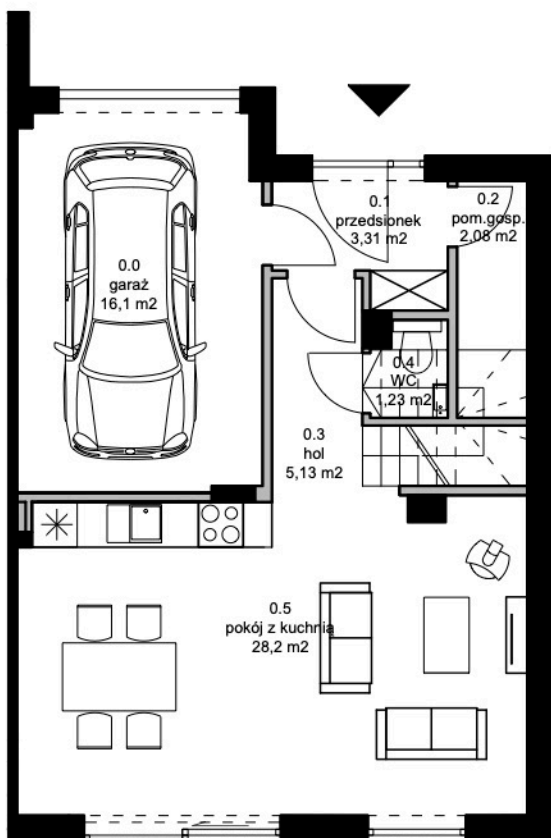


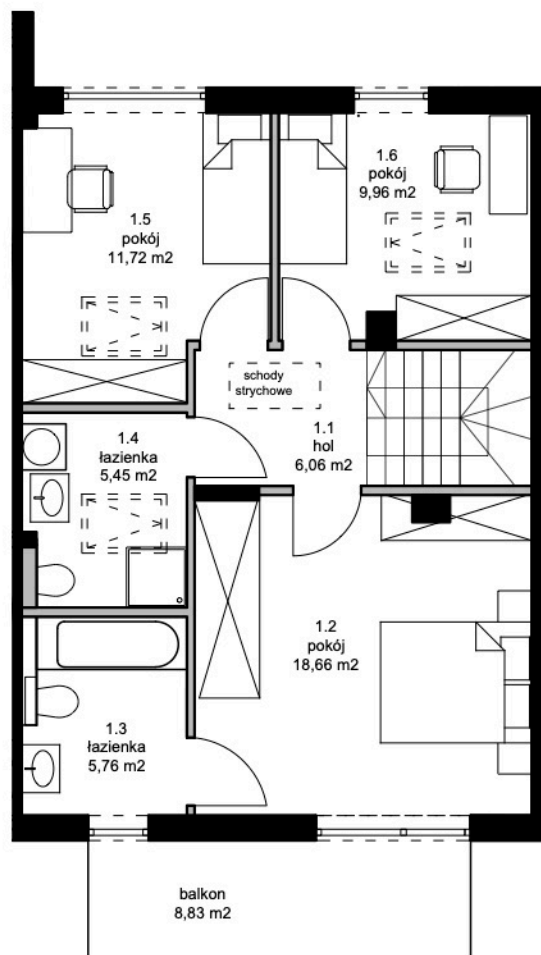
# OSIEDLE REPUBLIKA MATARNIA W GDAŃSKU

BUDYNEK 15 LOKAL B POW. DZIAŁKI: 134m<sup>2</sup>

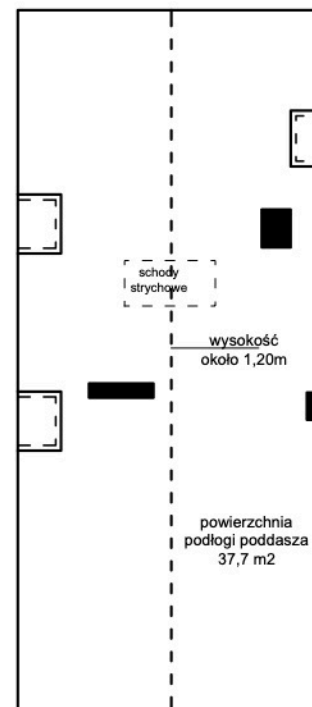
LOKAL 51/2



PARTER

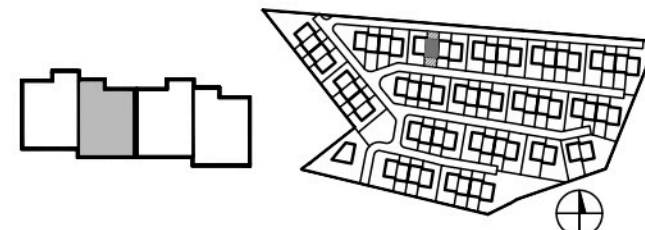


I PIĘTRO



PODDASZE NIEUŻYTKOWE  
wysokość poniżej 1,90m

# [republika matarnia.



POWIERZCHNIA UŻYTKOWA 113,66 m<sup>2</sup>

POWIERZCHNIA POD ŚCIANAMI DZIAŁOWYMI  
NADAJĄCYMI SIĘ DO DEMONTAŻU 4,37m<sup>2</sup>

PARTER		PIĘTRO	
0.0 GARAŻ	16,1	1.1 HOL	6,06
0.1 PRZEDSIONEK	3,31	1.2 POKÓJ	18,66
0.2 POM.GOSP.	2,08	1.3 ŁAZIENKA	5,76
0.3 HOL	5,13	1.4 ŁAZIENKA	5,45
0.4 WC	1,23	1.5 POKÓJ	11,72
0.5 POKÓJ Z KUCHNIĄ	28,2	1.6 POKÓJ	9,96
<b>SUMA</b>	<b>56,05 m<sup>2</sup></b>	<b>SUMA</b>	<b>57,61 m<sup>2</sup></b>

Legenda:

ściany nośne

ściany działowe

nadające się do demontażu



**NAVIGATOR  
DEVELOPMENT**

Powierzchnia użytkowa lokalu liczona jest wg normy PN-ISO 9836:2015-12. Zgodnie z daną normą do powierzchni nie wliczono ścianek działowych nadających się do demontażu.