

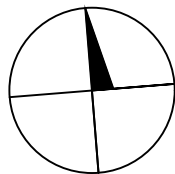
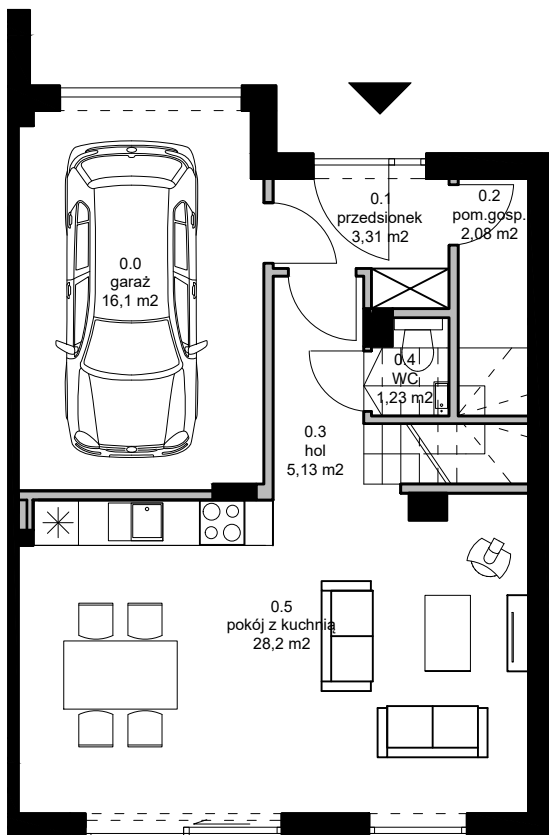
OSIEDLE REPUBLIKA MATARNIA W GDAŃSKU

BUDYNEK 13

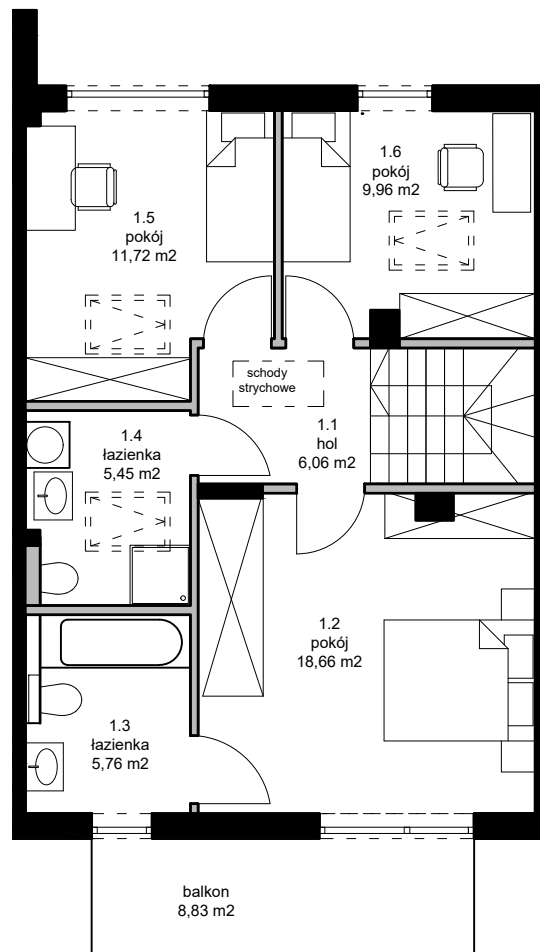
LOKAL B

POW. DZIAŁKI: 177,41m²

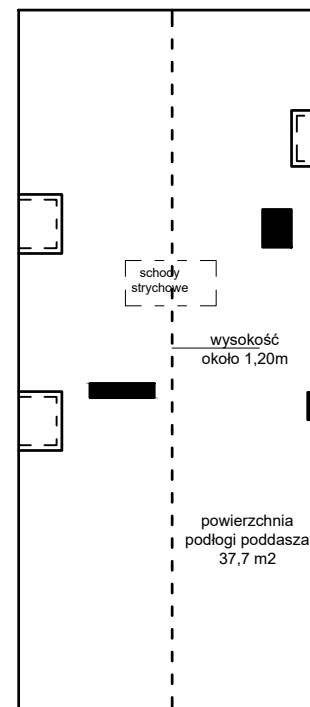
[republika matarnia.



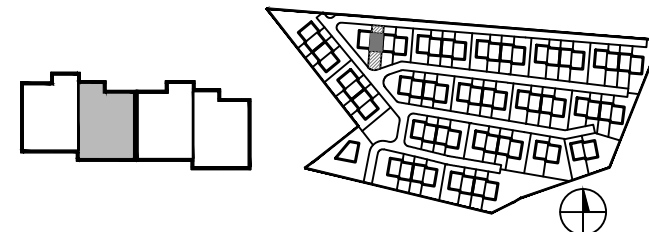
PARTER



I PIĘTRO



PODDASZE NIEUŻYTKOWE
wysokość poniżej 1,90m



POWIERZCHNIA UŻYTKOWA 113,66 m²

**POWIERZCHNIA POD ŚCIANAMI DZIAŁOWYMI
NADAJĄCYMI SIĘ DO DEMONTAŻU 4,37m²**

PARTER		PIĘTRO		
0.0	GARAŻ	16,1		
0.1	PRZEDSIONEK	3,31	1.1 HOL	6,06
0.2	POM.GOSP.	2,08	1.2 POKÓJ	18,66
0.3	HOL	5,13	1.3 ŁAZIENKA	5,76
0.4	WC	1,23	1.4 ŁAZIENKA	5,45
0.5	POKÓJ Z KUCHNIĄ	28,2	1.5 POKÓJ	11,72
			1.6 POKÓJ	9,96
SUMA		56,05 m ²	SUMA 57,61 m ²	

Legenda:

ściany nośne

ściany działowe

nadające się do demontażu



Powierzchnia użytkowa lokalu liczona jest wg normy PN-ISO 9836;2015-12. Zgodnie z daną normą do powierzchni nie wliczono ścianek działowych nadających się do demontażu.



**NAVIGATOR
DEVELOPMENT**