

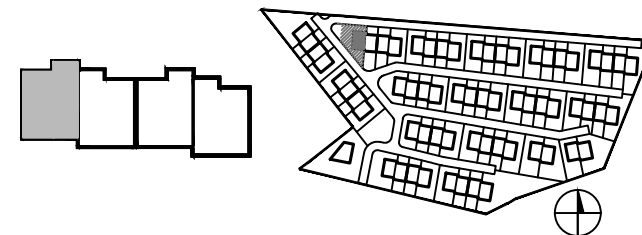
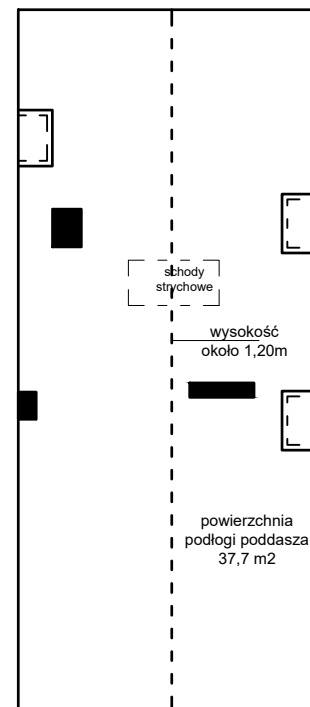
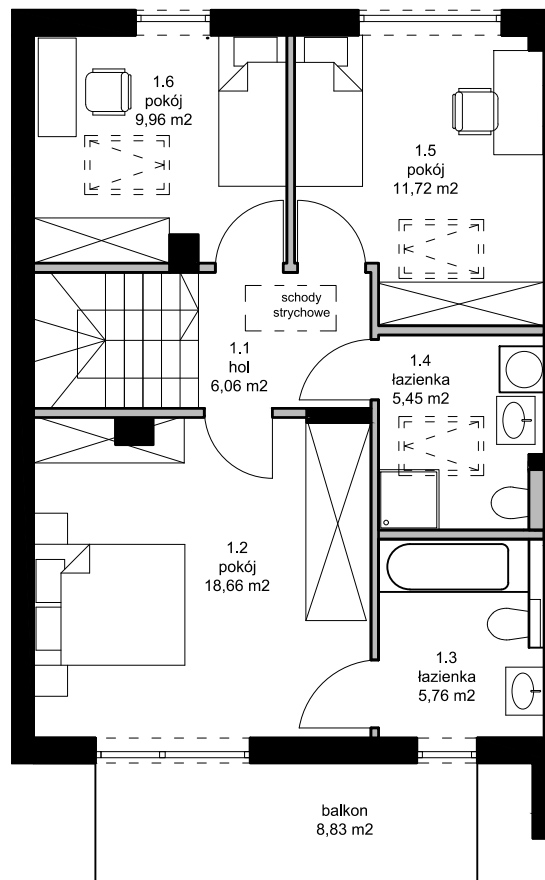
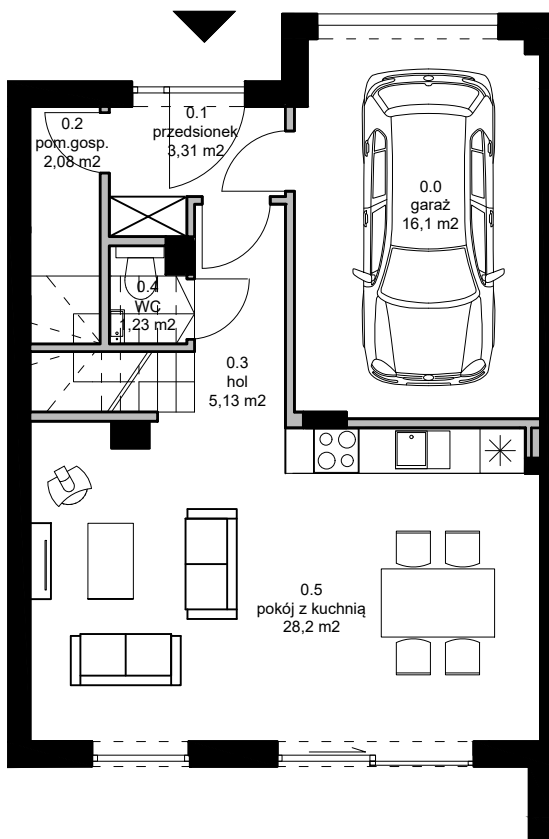
OSIEDLE REPUBLIKA MATARNIA W GDAŃSKU

BUDYNEK 13

LOKAL A

POW. DZIAŁKI: 203,01m²

[republika matarnia.



POWIERZCHNIA UŻYTKOWA 113,66 m²

**POWIERZCHNIA POD ŚCIANAMI DZIAŁOWYMI
NADAJĄCYMI SIĘ DO DEMONTAŻU 4,37m²**

PARTER		PIĘTRO			
0.0	GAZAŻ	16,1	1.1	HOL	6,06
0.1	PRZEDSIONEK	3,31	1.2	POKÓJ	18,66
0.2	POM.GOSP.	2,08	1.3	ŁAZIENKA	5,76
0.3	HOL	5,13	1.4	ŁAZIENKA	5,45
0.4	WC	1,23	1.5	POKÓJ	11,72
0.5	POKÓJ Z KUCHNIĄ	28,2	1.6	POKÓJ	9,96
SUMA		56,05 m ²	SUMA		57,61 m ²

Legenda:

ściany nośne

ściany działowe

nadające się do demontażu

Powierzchnia użytkowa lokalu liczona jest wg normy PN-ISO 9836;2015-12. Zgodnie z daną normą do powierzchni nie wliczono ścianek działowych nadających się do demontażu.

PARTER

I PIĘTRO

PODDASZE NIEUŻYTKOWE
wysokość poniżej 1,90m



**NAVIGATOR
DEVELOPMENT**