

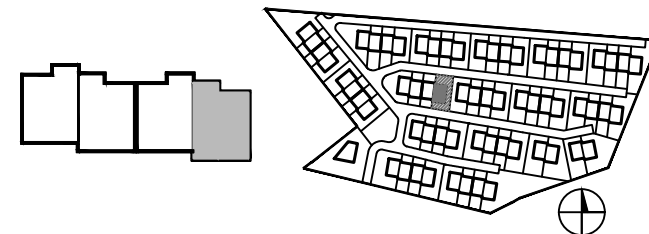
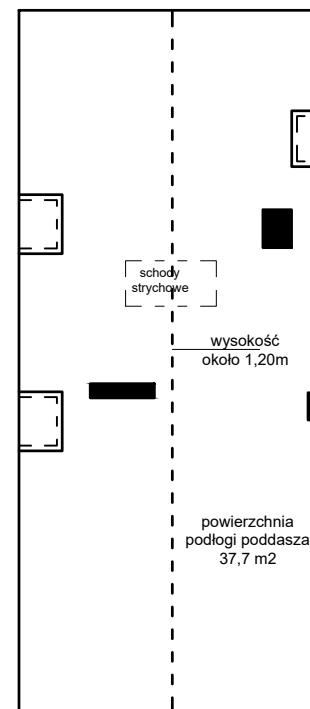
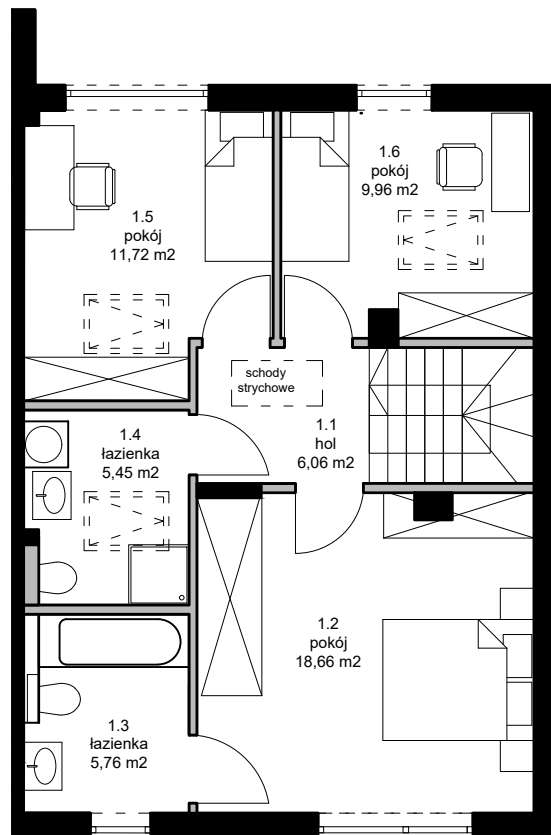
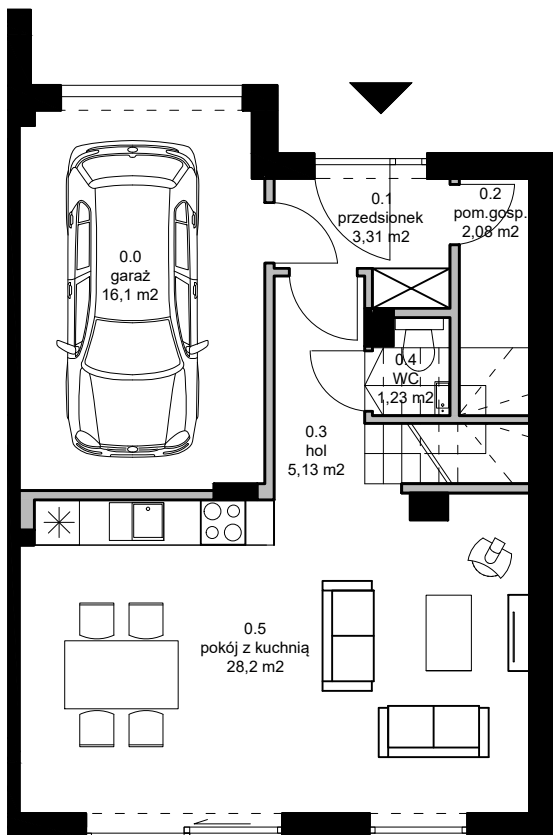
OSIEDLE REPUBLIKA MATARNIA W GDAŃSKU

BUDYNEK 10

LOKAL B


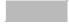
POW. DZIAŁKI: 209,53m²

[republika matarnia.

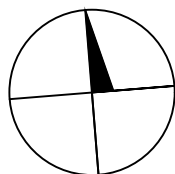


POWIERZCHNIA UŻYTKOWA 113,66 m²
POWIERZCHNIA POD ŚCIANAMI DZIAŁOWYMI NADAJĄCYMI SIĘ DO DEMONTAŻU 4,37m²

PARTER		PIĘTRO	
0.0 GARAŻ	16,1	1.1 HOL	6,06
0.1 PRZEDSIÓNEK	3,31	1.2 POKÓJ	18,66
0.2 POM.GOSP.	2,08	1.3 ŁAZIENKA	5,76
0.3 HOL	5,13	1.4 ŁAZIENKA	5,45
0.4 WC	1,23	1.5 POKÓJ	11,72
0.5 POKÓJ Z KUCHNIĄ	28,2	1.6 POKÓJ	9,96
SUMA	56,05 m²	SUMA	57,61 m²

Legenda:
 ściany nośne 
 ściany działowe nadające się do demontażu 

Powierzchnia użytkowa lokalu liczona jest wg normy PN-ISO 9836:2015-12. Zgodnie z daną normą do powierzchni nie wliczono ścianek działowych nadających się do demontażu.



PARTER

I PIĘTRO

PODDASZE NIEUŻYTKOWE
 wysokość poniżej 1,90m



NAVIGATOR
 DEVELOPMENT