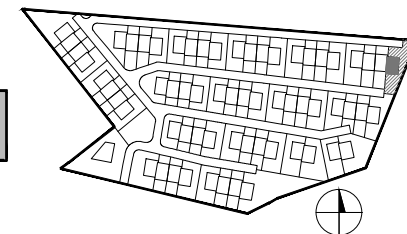
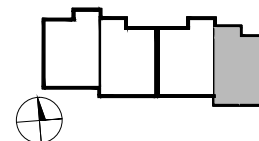
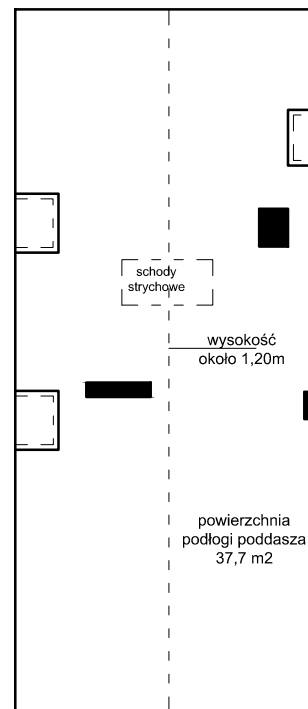
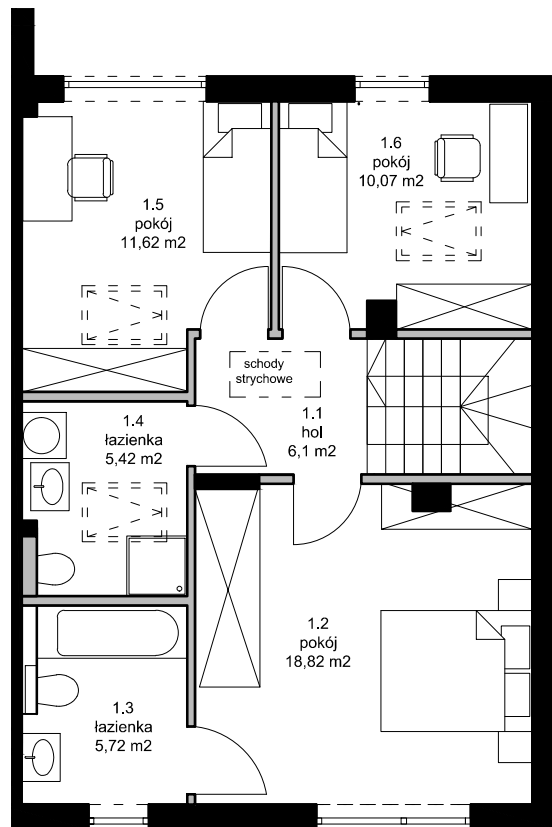
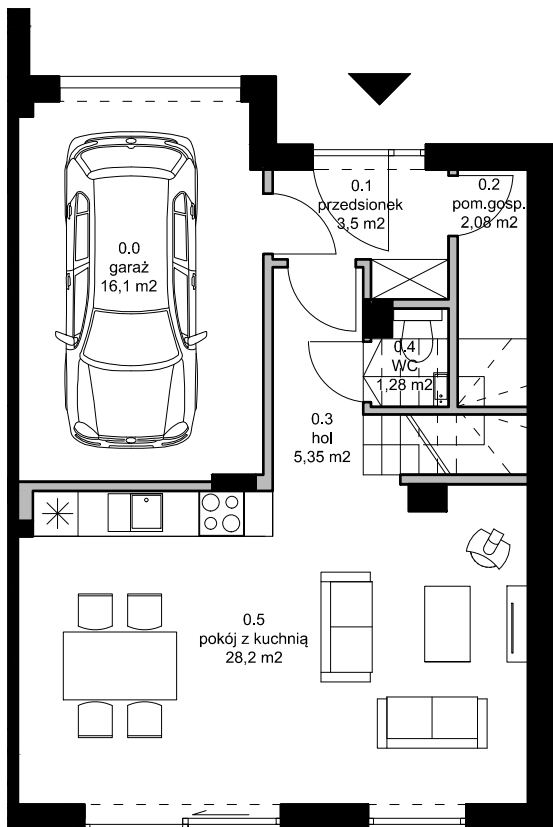


OSIEDLE REPUBLIKA MATARNIA W GDAŃSKU

BUDYNEK 32

LOKAL B

[republika matarnia.



POWIERZCHNIA POMIESZCZEŃ 112,58 m²
POWIERZCHNIA UŻYTKOWA 121,78 m²
POWIERZCHNIA DZIAŁKI 354,12 m²

PARTER		PIĘTRO	
0.0 GARAŻ	16,09	1.1 HOL	6,05
0.1 PRZEDSIONEK	3,51	1.2 POKÓJ	18,82
0.2 POM.GOSP.	2,08	1.3 ŁAZIENKA	5,65
0.3 HOL	3,38	1.4 ŁAZIENKA	5,55
0.4 WC	1,34	1.5 POKÓJ	11,83
0.5 POKÓJ Z KUCHNIĄ	28,21	1.6 POKÓJ	10,07
SUMA	54,61 m²	SUMA	57,97 m²

Legenda:
 ściany nośne
 ściany działowe nadające się do demontażu

Powierzchnia użytkowa lokalu liczona jest wg normy PN-ISO 9836;1997. Zgodnie z daną normą do powierzchni wliczono ściany działowe nadające się do demontażu.



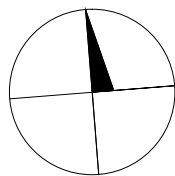
**NAVIGATOR
DEVELOPMENT**

PODDASZE NIEUŻYTKOWE
 wysokość poniżej 1,90m

PARTER

I PIĘTRO

0 1 2



balkon
8,83 m²