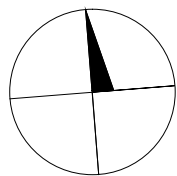
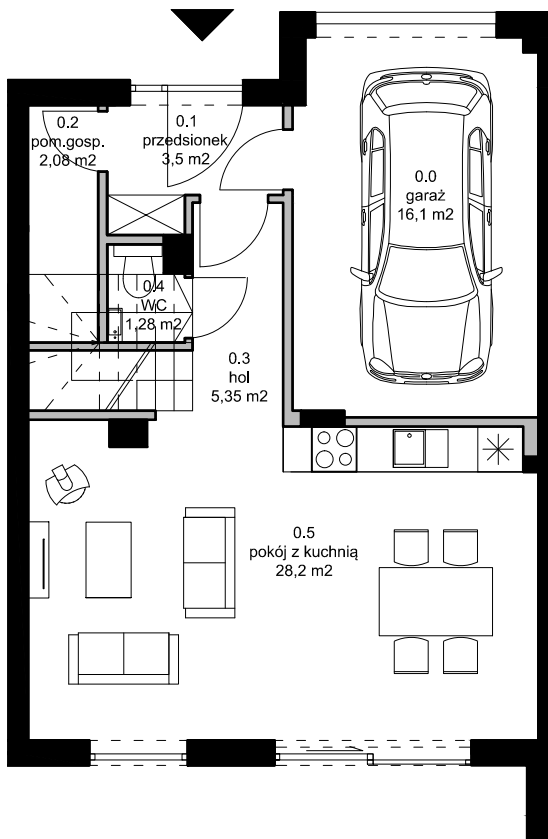


OSIEDLE REPUBLIKA MATARNIA W GDAŃSKU

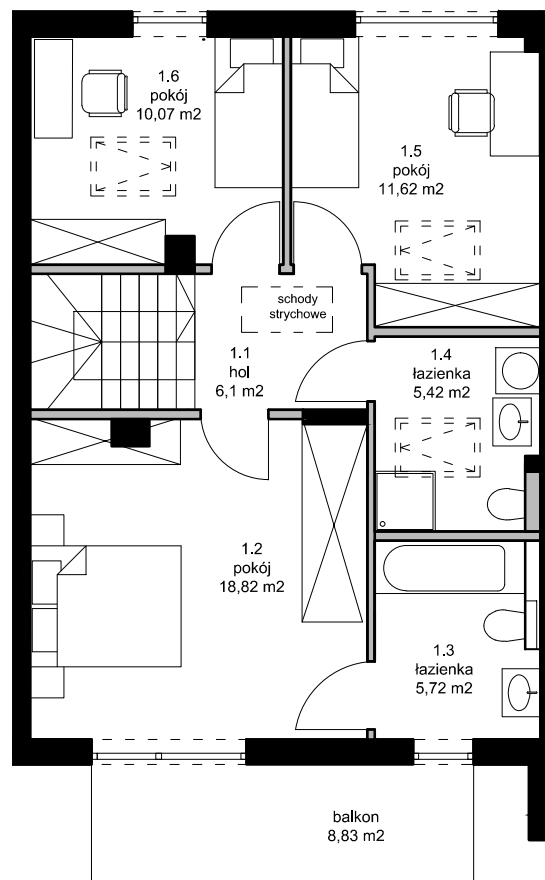
BUDYNEK 12

LOKAL A

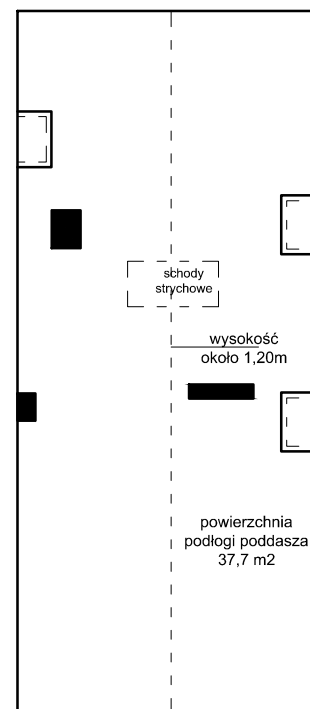
[republika matarnia.



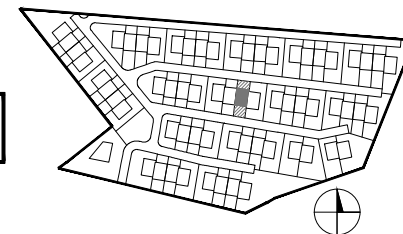
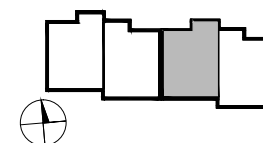
PARTER



I PIĘTRO



PODDASZE NIEUŻYTKOWE
wysokość poniżej 1,90m



POWIERZCHNIA POMIESZCZEŃ 114,426 m²
POWIERZCHNIA UŻYTKOWA 117,28 m²
POWIERZCHNIA DZIAŁKI 153,45 m²

PARTER		PIĘTRO			
0.0	GAZAŻ	16,1	1.1	HOL	6,1
0.1	PRZEDSIONEK	3,5	1.2	POKÓJ	18,82
0.2	POM.GOSP.	2,08	1.3	ŁAZIENKA	5,72
0.3	HOL	5,35	1.4	ŁAZIENKA	5,42
0.4	WC	1,28	1.5	POKÓJ	11,62
0.5	POKÓJ Z KUCHNIĄ	28,2	1.6	POKÓJ	10,07
SUMA		56,51 m ²	SUMA		57,75 m ²

Legenda:

ściany nośne

ściany działowe

nadające się do demontażu

Powierzchnia użytkowa lokalu liczona jest wg normy PN-ISO 9836:1997. Zgodnie z daną normą do powierzchni wliczono ścianki działowe nadające się do demontażu.



NAVIGATOR
DEVELOPMENT