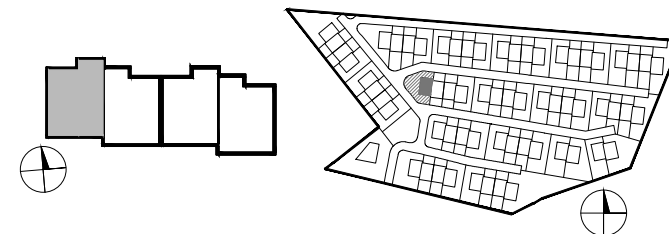
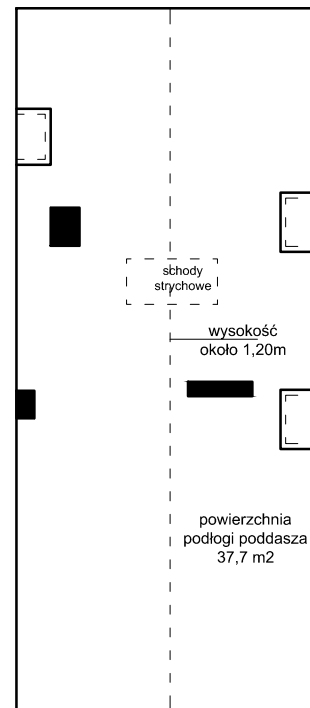
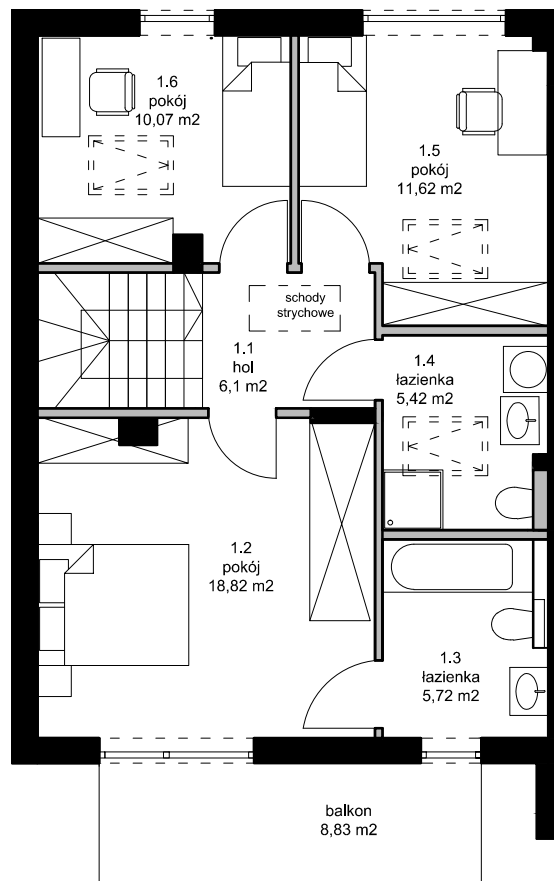
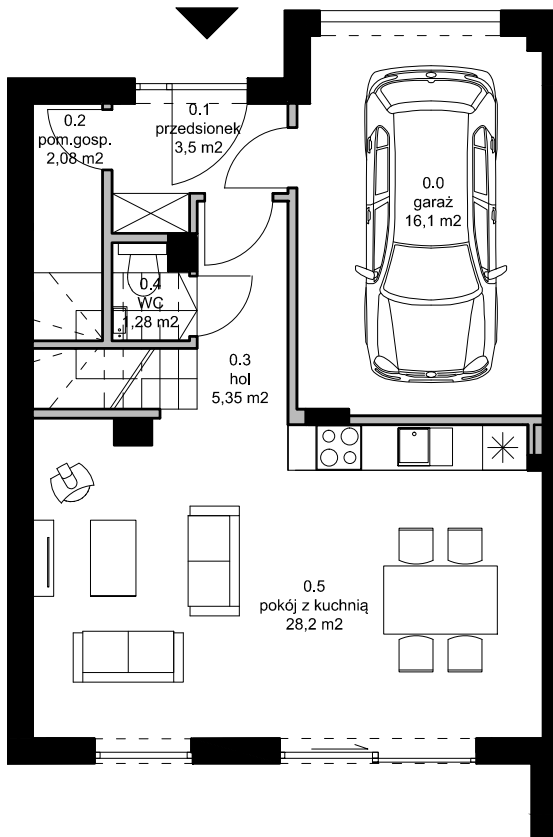


# OSIEDLE REPUBLIKA MATARNIA W GDAŃSKU

BUDYNEK 9

LOKAL A

# [republika matarnia.



**POWIERZCHNIA POMIESZCZEŃ 114,426 m<sup>2</sup>**  
**POWIERZCHNIA UŻYTKOWA 117,28 m<sup>2</sup>**  
**POWIERZCHNIA DZIAŁKI 250,58 m<sup>2</sup>**

PARTER		PIĘTRO			
0.0	GAZAŻ	16,1	1.1	HOL	6,1
0.1	PRZEDSIONEK	3,5	1.2	POKÓJ	18,82
0.2	POM.GOSP.	2,08	1.3	ŁAZIENKA	5,72
0.3	HOL	5,35	1.4	ŁAZIENKA	5,42
0.4	WC	1,28	1.5	POKÓJ	11,62
0.5	POKÓJ Z KUCHNIĄ	28,2	1.6	POKÓJ	10,07
SUMA		56,51 m <sup>2</sup>	SUMA		57,75 m <sup>2</sup>

Legenda:

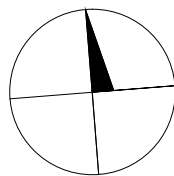
ściany nośne

ściany działowe

nadające się do demontażu



Powierzchnia użytkowa lokalu liczona jest wg normy PN-ISO 9836;1997. Zgodnie z daną normą do powierzchni wliczono ścianki działowe nadające się do demontażu.



PARTER

I PIĘTRO

PODDASZE NIEUŻYTKOWE  
wysokość poniżej 1,90m



**NAVIGATOR  
DEVELOPMENT**