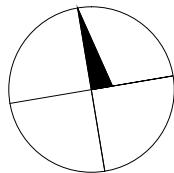
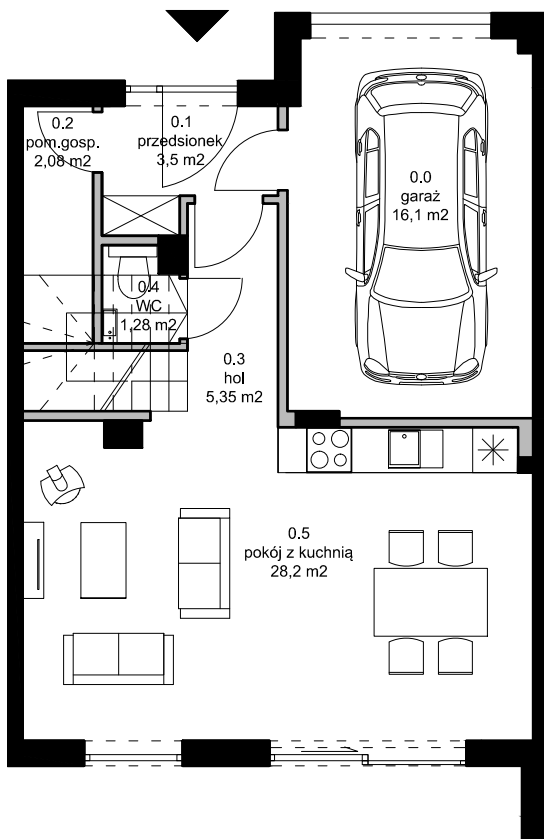


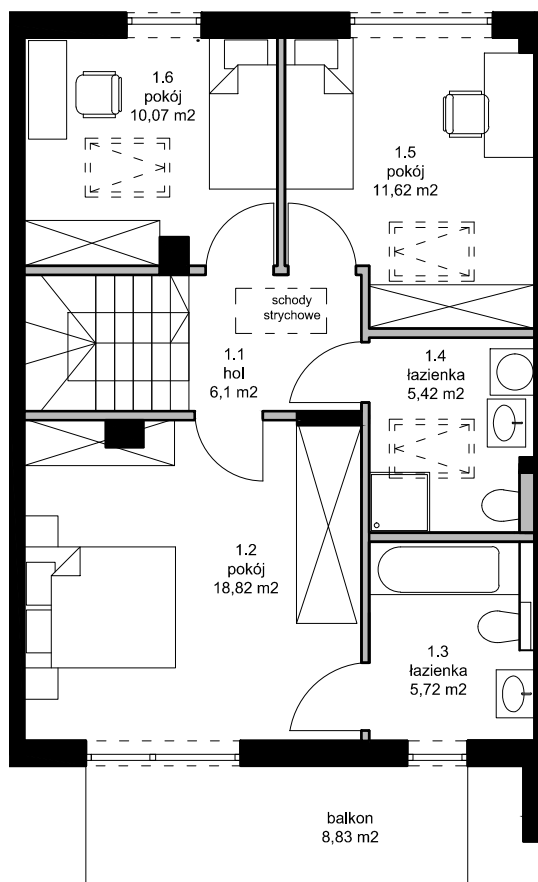
OSIEDLE REPUBLIKA MATARNIA W GDAŃSKU

BUDYNEK 8

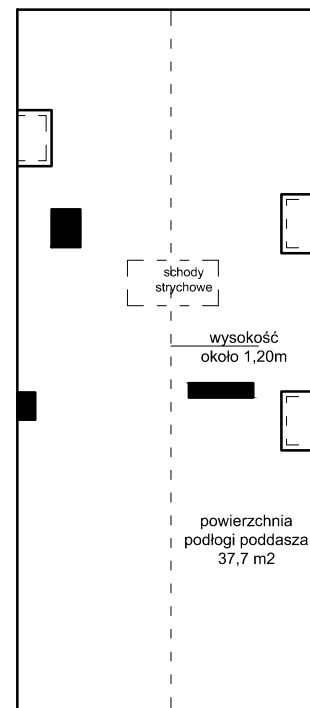
LOKAL A



PARTER

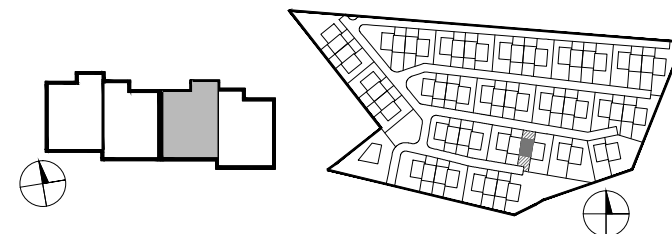


I PIĘTRO



PODDASZE NIEUŻYTKOWE
wysokość poniżej 1,90m

[republika matarnia.



POWIERZCHNIA POMIESZCZEŃ 114,426 m²
POWIERZCHNIA UŻYTKOWA 117,28 m²
POWIERZCHNIA DZIAŁKI 158,90 m²

| PARTER | | PIĘTRO | | | |
|--------|-----------------|----------------------|------|----------|----------------------|
| 0.0 | garaż | 16,1 | 1.1 | HOL | 6,1 |
| 0.1 | PRZEDSIONEK | 3,5 | 1.2 | POKÓJ | 18,82 |
| 0.2 | POM.GOSP. | 2,08 | 1.3 | ŁAZIENKA | 5,72 |
| 0.3 | HOL | 5,35 | 1.4 | ŁAZIENKA | 5,42 |
| 0.4 | WC | 1,28 | 1.5 | POKÓJ | 11,62 |
| 0.5 | POKÓJ Z KUCHNIĄ | 28,2 | 1.6 | POKÓJ | 10,07 |
| SUMA | | 56,51 m ² | SUMA | | 57,75 m ² |

Legenda:

ściany nośne

ściany działowe

nadające się do demontażu

Powierzchnia użytkowa lokalu liczona jest wg normy PN-ISO 9836:1997.
Zgodnie z daną normą do powierzchni wliczono ścianki działowe nadające się do demontażu.



**NAVIGATOR
DEVELOPMENT**