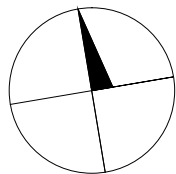
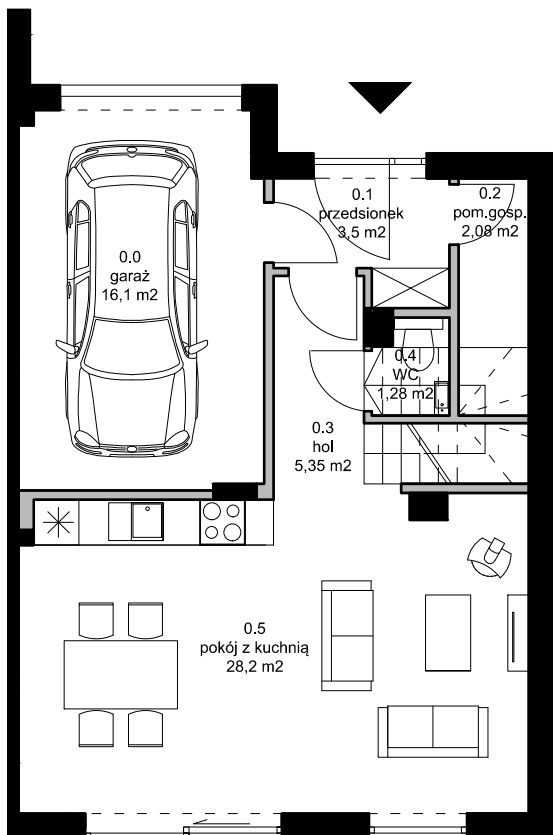


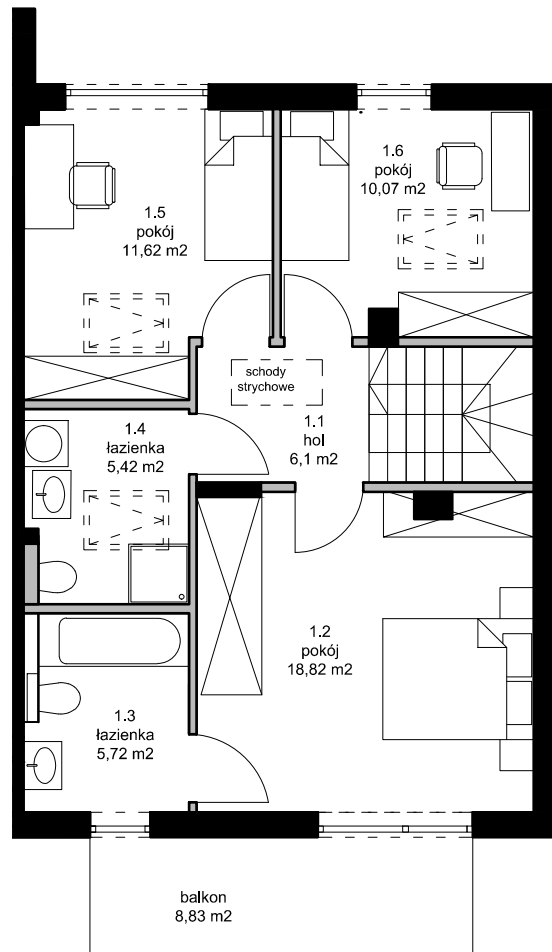
# OSIEDLE REPUBLIKA MATARNIA W GDAŃSKU

BUDYNEK 2

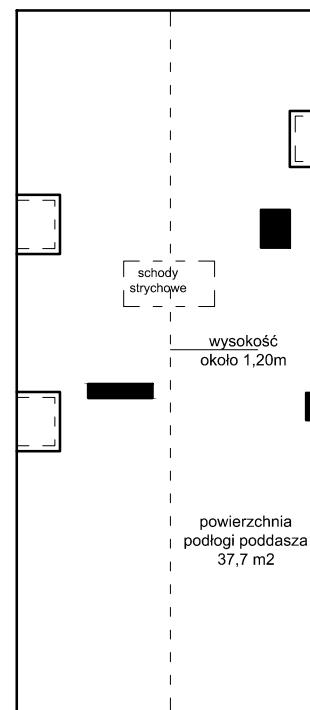
LOKAL B



PARTER

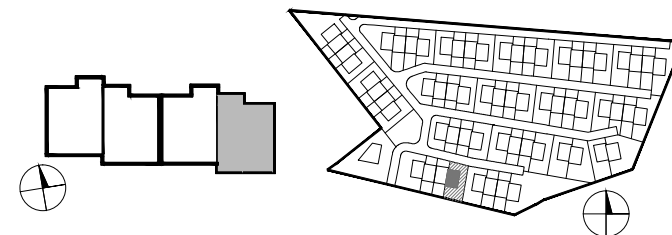


I PIĘTRO



PODDASZE NIEUŻYTKOWE  
wysokość poniżej 1,90m

# [republika matarnia.



**POWIERZCHNIA POMIESZCZEŃ 112,58 m<sup>2</sup>**  
**POWIERZCHNIA UŻYTKOWA 121,78 m<sup>2</sup>**  
**POWIERZCHNIA DZIAŁKI 252,15 m<sup>2</sup>**

PARTER		PIĘTRO	
0.0	garaż	1.1	HOL
16,09		6,05	
0.1	PRZEDSIONEK	1.2	POKÓJ
3,51		18,82	
0.2	POM.GOSP.	1.3	ŁAZIENKA
2,08		5,65	
0.3	HOL	1.4	ŁAZIENKA
3,38		5,55	
0.4	WC	1.5	POKÓJ
1,34		11,83	
0.5	POKÓJ Z KUCHNIĄ	1.6	POKÓJ
28,21		10,07	
SUMA 54,61 m <sup>2</sup>		SUMA 57,97 m <sup>2</sup>	

Legenda:

ściany nośne

ściany działowe

nadające się do demontażu

Powierzchnia użytkowa lokalu liczona jest wg normy PN-ISO 9836:1997.  
Zgodnie z daną normą do powierzchni wliczono ścianki działowe nadające się do demontażu.



**NAVIGATOR  
DEVELOPMENT**