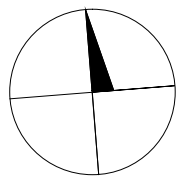
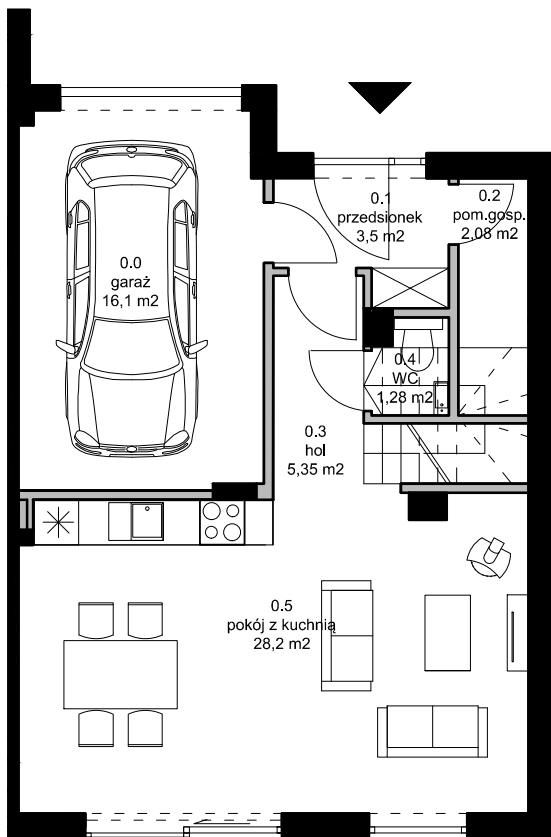


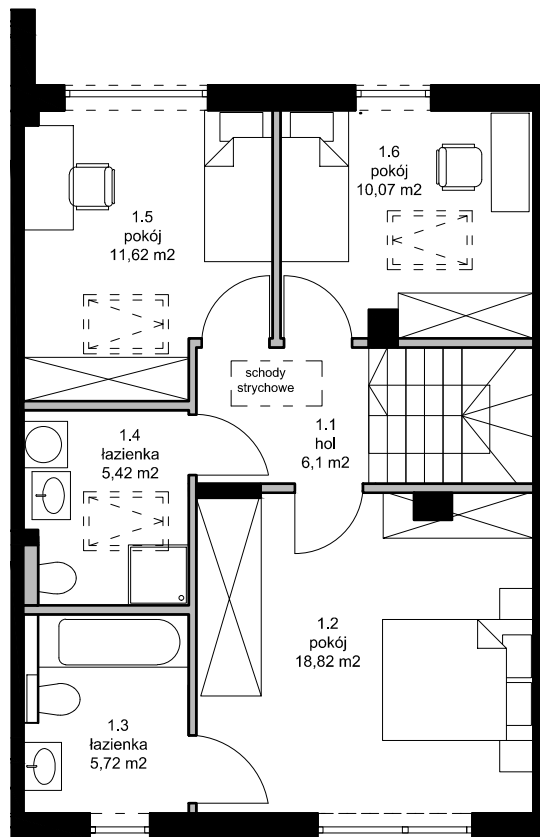
# OSIEDLE REPUBLIKA MATARNIA W GDAŃSKU

BUDYNEK 13

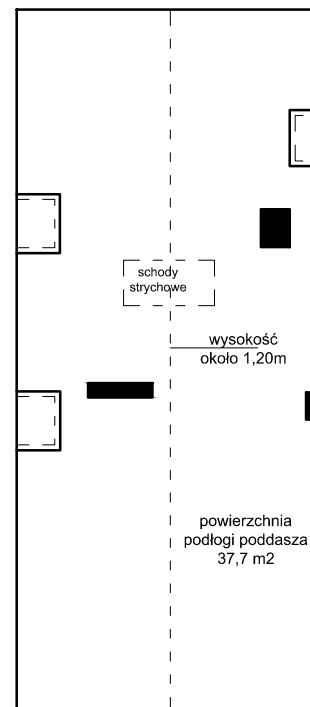
LOKAL B



PARTER

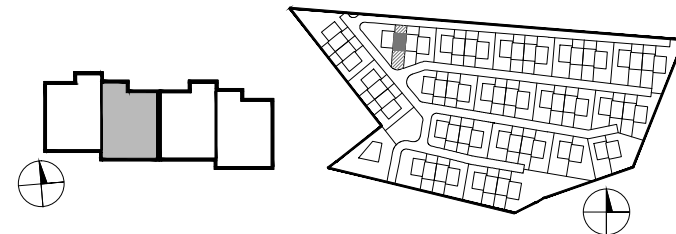


I PIĘTRO



PODDASZE NIEUŻYTKOWE  
wysokość poniżej 1,90m

## [republika matarnia.



**POWIERZCHNIA POMIESZCZEŃ 114,426 m<sup>2</sup>**  
**POWIERZCHNIA UŻYTKOWA 117,28 m<sup>2</sup>**  
**POWIERZCHNIA DZIAŁKI 185,18 m<sup>2</sup>**

PARTER		PIĘTRO			
0.0	garaż	16,1	1.1	HOL	6,1
0.1	PRZEDSIONEK	3,5	1.2	POKÓJ	18,82
0.2	POM.GOSP.	2,08	1.3	ŁAZIENKA	5,72
0.3	HOL	5,35	1.4	ŁAZIENKA	5,42
0.4	WC	1,28	1.5	POKÓJ	11,62
0.5	POKÓJ Z KUCHNIĄ	28,2	1.6	POKÓJ	10,07
SUMA		56,51 m <sup>2</sup>	SUMA		57,75 m <sup>2</sup>

Legenda:

ściany nośne

ściany działowe

nadające się do demontażu



Powierzchnia użytkowa lokalu liczona jest wg normy PN-ISO 9836:1997.  
Zgodnie z daną normą do powierzchni wliczono ścianki działowe nadające się do demontażu.



**NAVIGATOR  
DEVELOPMENT**